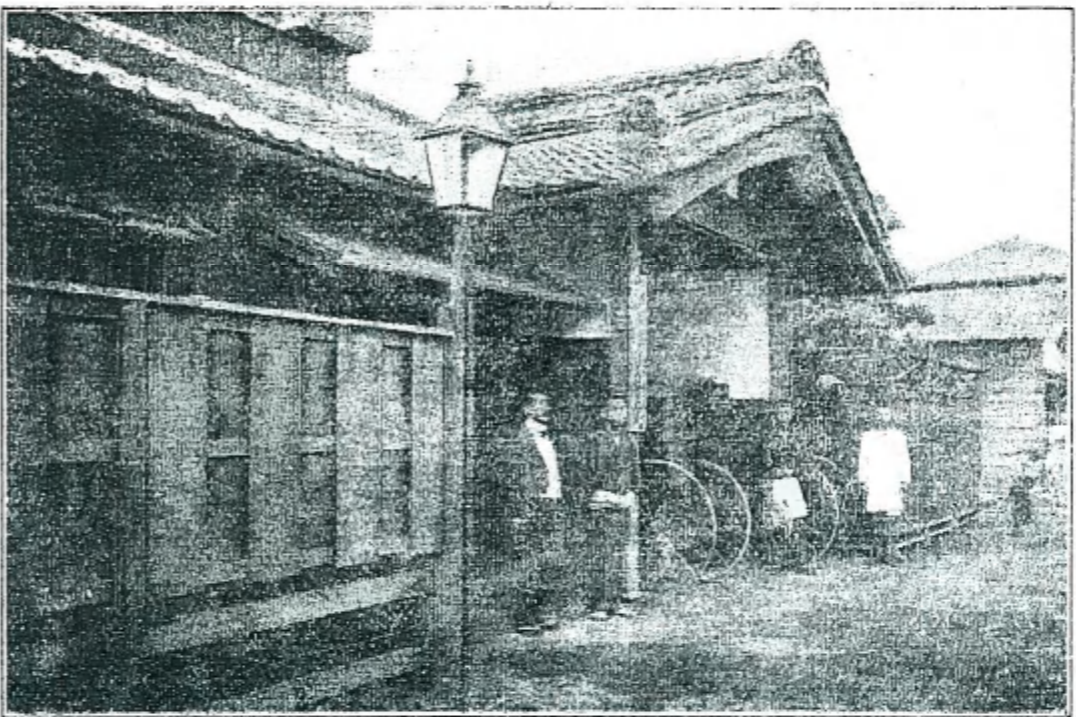


同 十四年

以上ノ外製品ノ頒布又ハ診査、診療等ニ關スルモノニシテ計數ヲ以テ示シ難キモノ及其要ナキモノハ茲ニ省略ス。

四八〇名 一乙 甲 三一五名 一六五名



明治二十九年四月至 院會ノ全景

第四 院舎及設備

京橋新着町ニ於ケル東京顯微鏡検査所 明治二十四年四月始メテ東京顯微鏡検査所ノ名ヲ以テ起リタル當時ハ京橋區新着町六番地成隣會ノ一室ヲ賃借シタル一小實驗室ナリシ。

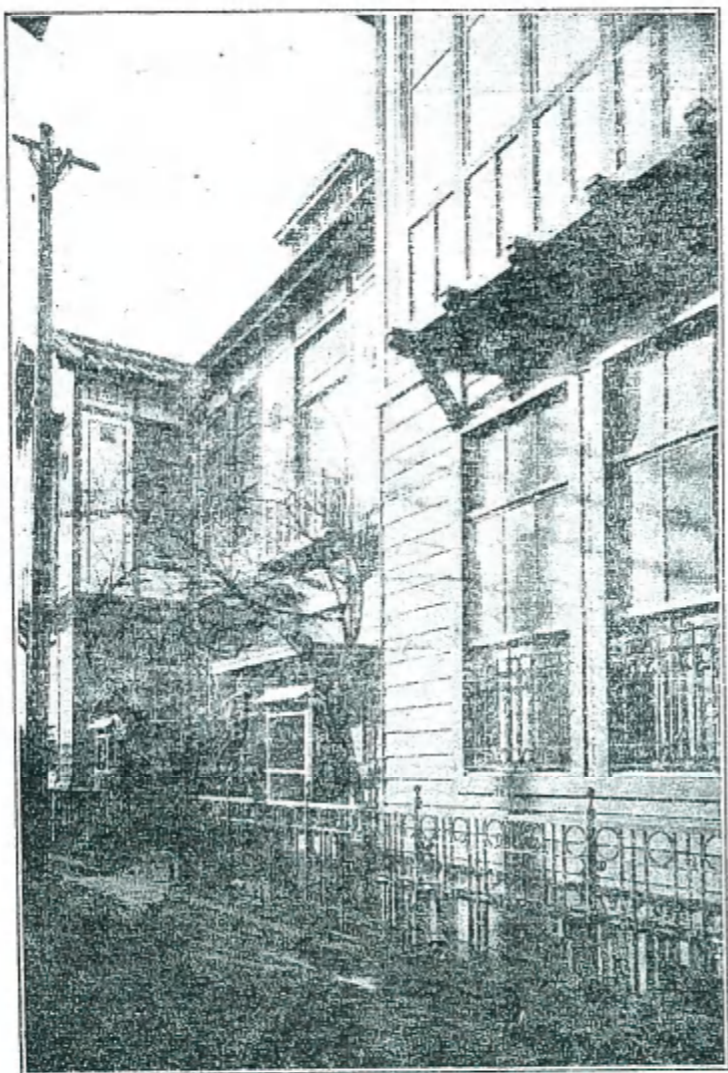
京橋區瀧山町ニ於ケル東京顯微鏡院 同二十五年七月東京顯微鏡院ト改稱シ同年十月同區瀧山町八番地ニ移轉シ獨立セル一棟ヲ構フルニ至レリ。

神田區小川町ニ於ケル舊東京顯微鏡院 爾來逐年業務ノ發展ニ伴ヒ、同處モ亦タ狹隘ヲ告ゲ、神田小川町ニ一建物ヲ購入シテ移轉シタルハ同二十九年十一月ナリシ、該建物ハ元ト稻葉丹後守ノ別邸ニシテ天明七年丁未（大正五年ヲ距ル百三十年）ノ造營ニ係リ、神田區内由緒アル大厦ノ一ナリシガ、維新後轉々所有主ノ代ル所トナリ、或ハ區役所トナリ或ハ私立學校（進徳館其他）トナリ、隨テ外形軒廂等ニ幾多ノ變化アリシモ、其ノ要部ハ依然原形ヲナシ、彷彿トシテ舊時大名屋敷ノ面影ヲ偲バシメタリ、當處附近ハ維新後再度ノ大火災アリ

且近今商業ノ發展ニ依リ新式ノ商店櫛ノ如ク比ベルニ拘ラズ此ノ建物ノミハ全ク祝融氏ノ手ヲ免レ依然舊態ヲ保チ、殊ニ其玄關脇ノ數株ノ老櫻樹ハ當時ノ遺芳ニシテ神田區内ノ珍ナリシナリ。

神田區小川町ニ於ケル新東京顯微鏡院 前述ノ如キ歴史アル建物モ本院事業ノ發展ニ伴フテ狹隘ヲ告ゲタル結果、約百三十年ノ壽命ヲ完ウシテ大正四年四月一切取崩サレ殆ド全部改築スル所トナリ、年ノ八月ヲ以テ土木工ヲ竣ヘ新院舎完ク成レリ。改築サレタル新舎ハ總二階木造ノ洋館ニシテ、上下合計百三十餘坪、階上ニハ大講堂ヲ首トシテ講師控室、院長室、談話室、圖書室、貯藏室アリ、階下ハ學術及診療ノ二部ニ別タレ、甲ニハ第一第二第三細菌試驗室、準備室アリ、乙ニハ診療室、藥室、患者控所アリ、事務室之ニ屬シ、外ニ舊建物ノ一部ニ當直室、寄宿室、動物室アリ。

此新顯微鏡院モ僅々八ヶ年後ノ大正十二年九月一日關東大震火災ノ劫火ニ逢フテ其建物及内容ノ全部ヲ舉ゲ一朝ニシテ燼灰ニ歸シタルコト前述ノ如シ。



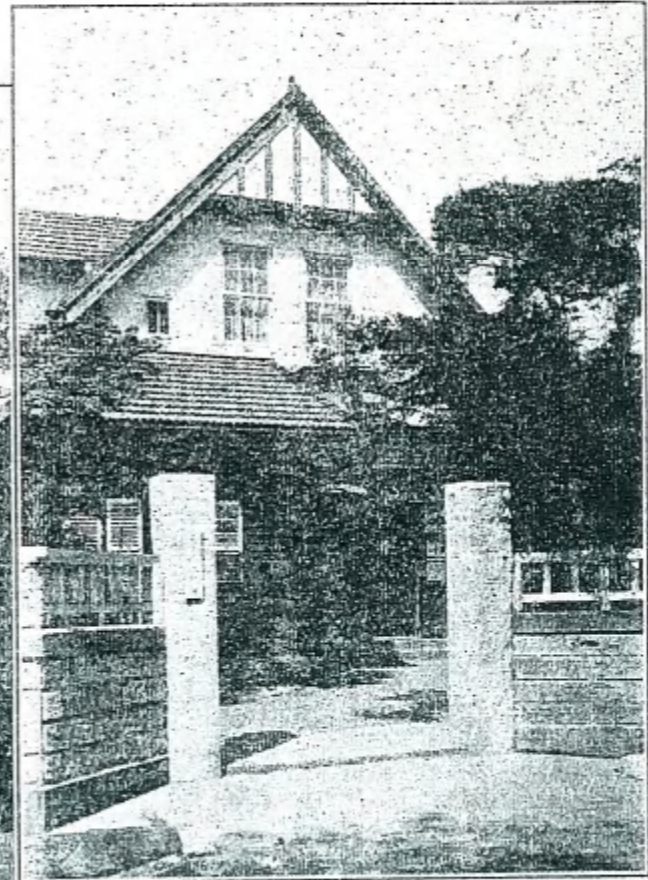
大正四年四月至 院會ノ全景

麻布富士見町ニ於ケル臨時東京顯微鏡院 大震火災ニ院舎ノ全部ヲ失ヒタル顯微鏡院ハ罹災後直ニ麻布川住家ノ玄關ハ一室ヲ臨時事務室ニ充テ、庭内ニ急造セルばらつくハ約十五坪ノ亞鉛葦平屋ニシテ、事業ニ要スル器械藥品ハ非常ノ困難ヲ極メ辛フジテ調達スルヲ得、此不完全ナル假屋ニ在テ翌々年三月ニ至ルマデ炎暑ト嚴寒ト闘ツテ事業ヲ繼續シ得タリ。

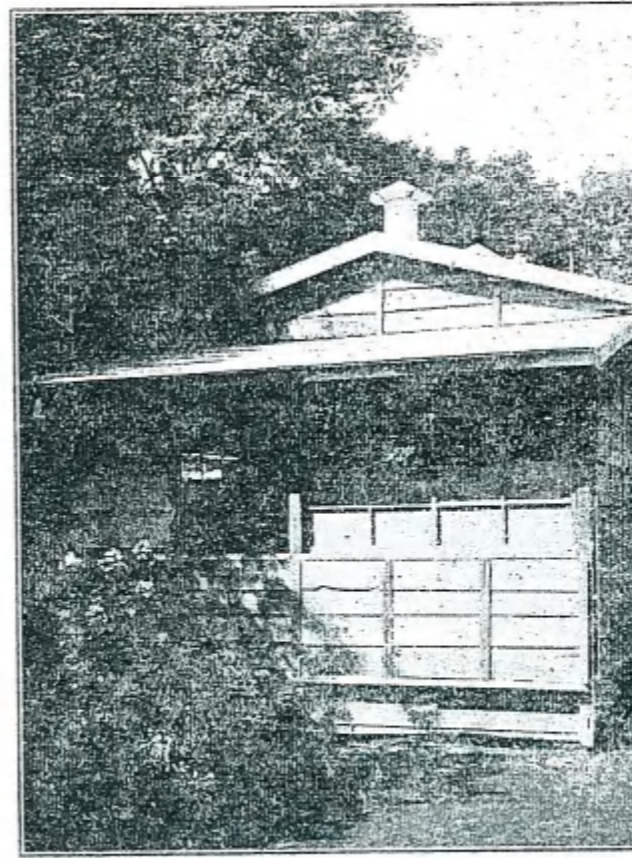
神田區小川町ニ於ケル分院

ハ四拾壹坪餘ノ二階建天然すれーと葺木造ニシテ、主ニ諸検査ノ取次事務ヲ取扱

ヒ、且診察採血等ノ設備ヲナシタリ。



所務事時臨ノ後災震



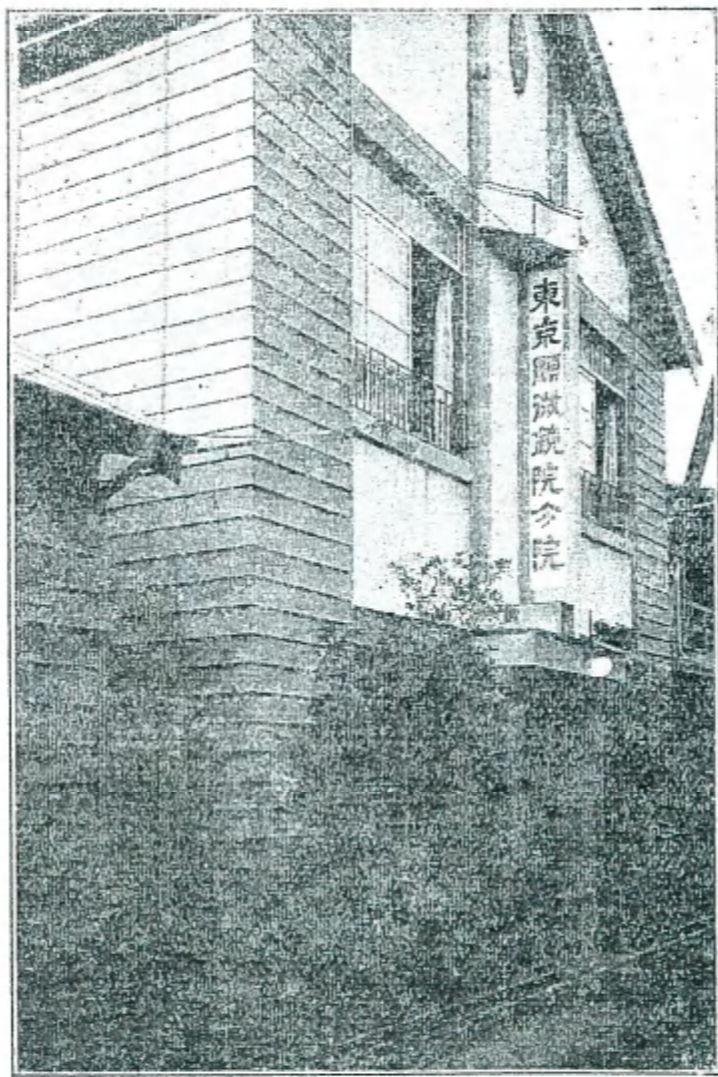
場業作時臨ノ後災震

機室、水火室等アリ、又屋上廣場ヲ有ス。

麴町三番町ニ於ケル新築本院 罹災後大正十三年六月以降築造ニ着手シ、十四年三月移轉シタル新院舎ハ技師中根蕃氏ノ設計、鈴木太郎氏ノ請負ニ係リ、出來得ル限り堪震堪火ノ構造ニ勉メ、地下室ヲ併セテ三層トナシ、延坪貳百〇七坪七合五勺、鐵筋混泥土、外もるたる塗り、窓周圍及窓間人造石塗、一部日ノ出石並たいる張、要部ニハ鐵扉ヲ備へ、窓枠及戸骨ハ鐵製ニシテ、硝子戸ハ一切鐵網入トシ、其他れんとげん室ノ壁中ニ鉛板ヲ塗込ミタル、圖書室ノ歩床ニ堪重構造ヲ施シタル、特別實驗室ハ窓戸全部ニ鐵網ヲ張テ蚊蠅ノ侵入ヲ防ギタル、階上ノ製藥室ヨリ地下室ニ達スル運荷用えれべーたーヲ設ケタル等ヲ特殊ナリトス、而テ各部室ノ配置ハ階上ニハ院長室、集談室、圖書室、れんとげん室、寫真室、第一乃至第五製藥室アリ、階下ハ事務室、實驗室、特別實驗室、患者控室、診察室、治療室、藥室、化學實驗室、應接室、宿舍、食堂、動物室ヲ有ス、地下室ニハ倉庫、寄宿室、小使部屋、冷藏室、孵化

設備中遠心機・播摩器・真空裝置・吸引裝置
其他ノ動力ニ電機ト水力ヲ應用シ、放射線裝置、醫學圖書室ヲ設ケテ實地醫家ノ利用ニ資シタリ。

尙大正十四年新築後事業ノ擴張其他ニ依リテ改増築シタルハ、南側地下室ノ製藥部増築、傳染病關係検査ニ關シ實驗室ノ一部ヲ改造、本屋裏ニ四坪ノ臨時化學室ヲ新築シタルコト等沿革ノ章ニ既述シタルガ如シ。



大正十三年八月 新築ノ分院

第五 事業及組織

本院ノ事業ハ當初綱領ニ示セル如キ八項ノ要旨ヲ實行セン爲メ學術部、診療部及社會事業部ノ三部ニ分チ、要旨ノ第一、第三、第四、第五ハ學術部ニ屬シ、第六、第七ハ診療部ニ屬シ、第二、第八ハ社會事業部ニ屬ス、現行各部ノ内容ヲ序スレバ左ノ如シ。(第三版ノモノニ多少ノ改訂アリ)

- (一) 研究科
 - (二) 短期研究科
 - (三) 臨時講習科
 - (四) 學會
- 第一課 日新醫學ノ研究及輓推