



- 輸入食品等の試験検査…厚生労働大臣登録検査機関
- 東京都食品衛生自主管理認証制度…指定審査事業者
- 腸管系病原菌検査…登録衛生検査所
- 水質検査……………厚生労働大臣登録検査機関(第98号)、東京都登録
- 簡易専用水道検査…厚生労働大臣登録検査機関(第80号)
- 空気環境検査……………計量証明事業(濃度)、東京都登録

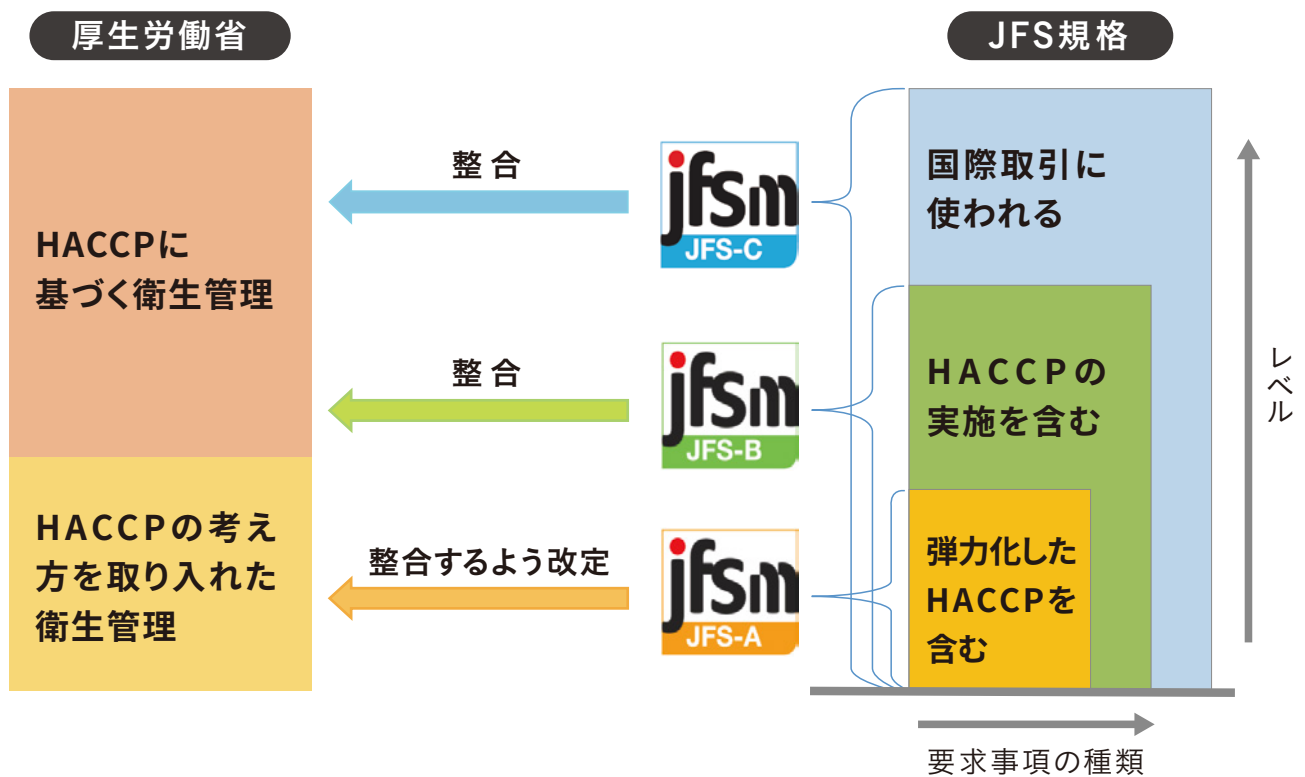


JFS-A/B規格の取得をご検討されている皆さまへ 規格監査および取得支援の ご案内

JFS-A/B規格は、他の規格と異なり改善提案などのアドバイスができる規格です。適合証明の取得はゴールではありませんので、より食品安全・安心の仕組みをステップアップさせてくれる監査機関とお付き合いされることが大切です。

弊財団は、食品検査をはじめとして食品衛生に関する事業を長年取組んでおり、経験と実績を豊富に持ち合わせていますので、ご安心してお任せください。

また、監査のみではなく、ギャップ診断(事前監査)や導入支援も行っていますので、お気軽にご相談ください。(お問合せ先は裏面に記載しています。)



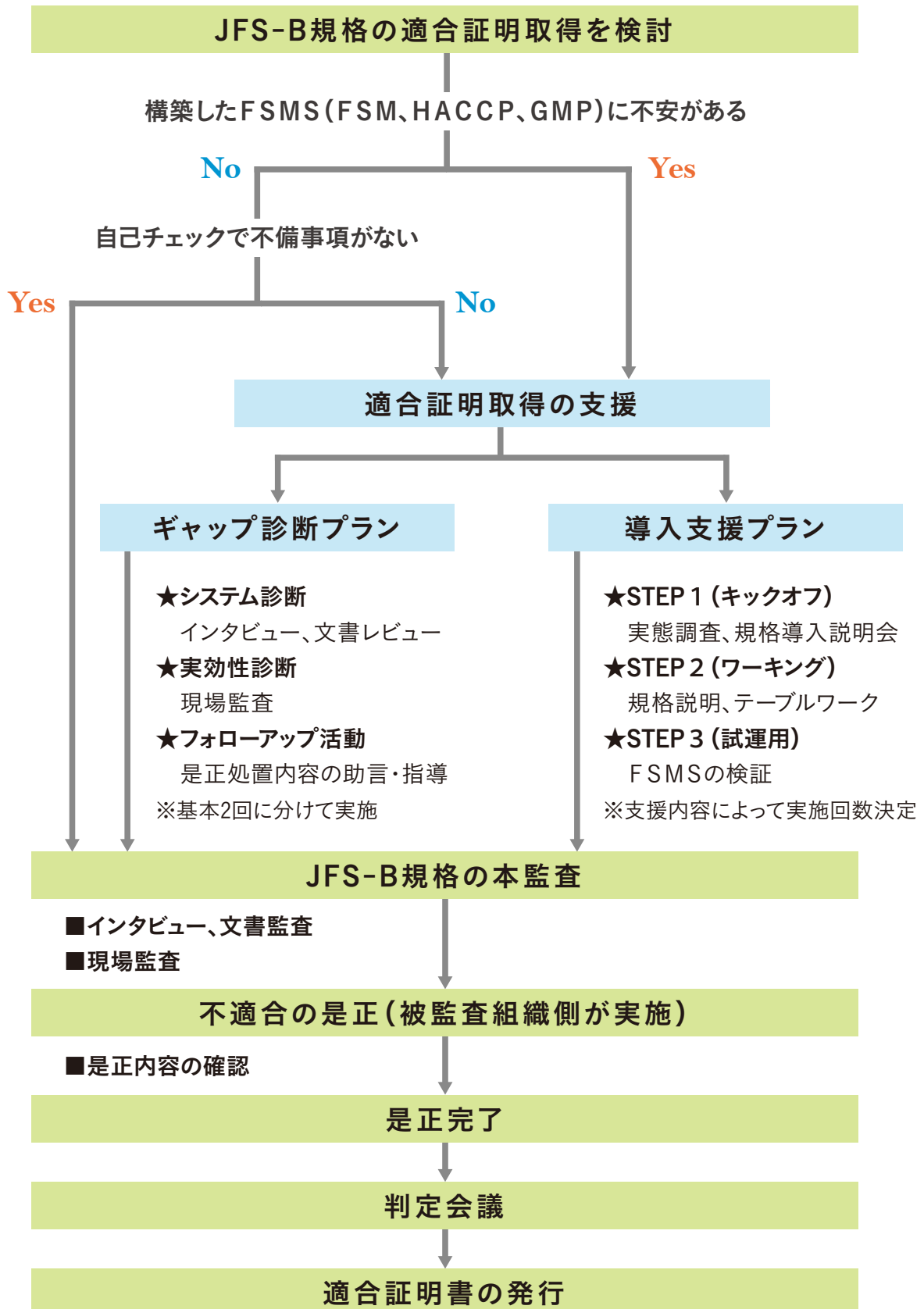
一般財団法人 東京顕微鏡院 食と環境の科学センター

〒104-0055 東京都中央区豊海町5-1 TEL.03-3534-2970 FAX.03-3534-2975 <http://www.kenko-kenbi.or.jp/>

関連法人: 医療法人社団 **こころとからだの元氣プラザ** (人間ドック、巡回健診、産業保健)

〒102-8508 東京都千代田区飯田橋3-6-5 TEL.03-5210-6666(大代表) <http://www.genkiplaza.or.jp/>

B規格の適合証明取得までのフロー図



■お問い合わせ・お申し込みは下記までお願い致します。

一般財団法人 東京顕微鏡院 食と環境の科学センター

食品安全サポート部 規格監査担当まで

TEL.03-3534-2971 FAX.03-3534-2975